



Het Rocht 65
9481 HJ VRIES
0592-580170
06-26650838

internet: www.haarmanb-ict.nl
e-mail: info@haarmanb-ict.nl
postbank 166 55 10

KvK te Meppel 407290
BTW-nr. NL075313662B01

Installatie TeamViewer (versie HaarmanB ICT)

Inleiding

Het is niet altijd praktisch of noodzakelijk om problemen aangaande computers op de locatie zelf op te lossen. In die gevallen waar een werkende Internet-verbinding aanwezig is en de betreffende computer het Internet kan benaderen kunnen veel problemen op afstand worden opgelost.

Er zijn meerdere leveranciers van toepassingen die deze functionaliteit bieden. HaarmanB ICT heeft gekozen voor het product TeamViewer.

1. Ophalen cliëntversie TeamViewer

Via de website van HaarmanB ICT is de cliëntversie van TeamViewer op te halen. Dit is nodig opdat een 'beheer-op-afstand' sessie kan worden geïnitieerd.

1. start Internet Explorer¹
2. haal de cliëntversie van TeamViewer op via
<http://www.haarmanb-ict.nl/DienstenRemoteControl.htm>
3. U ziet dan ons verkorte logo met daarin de letters "BoA" (blauwe pijl)

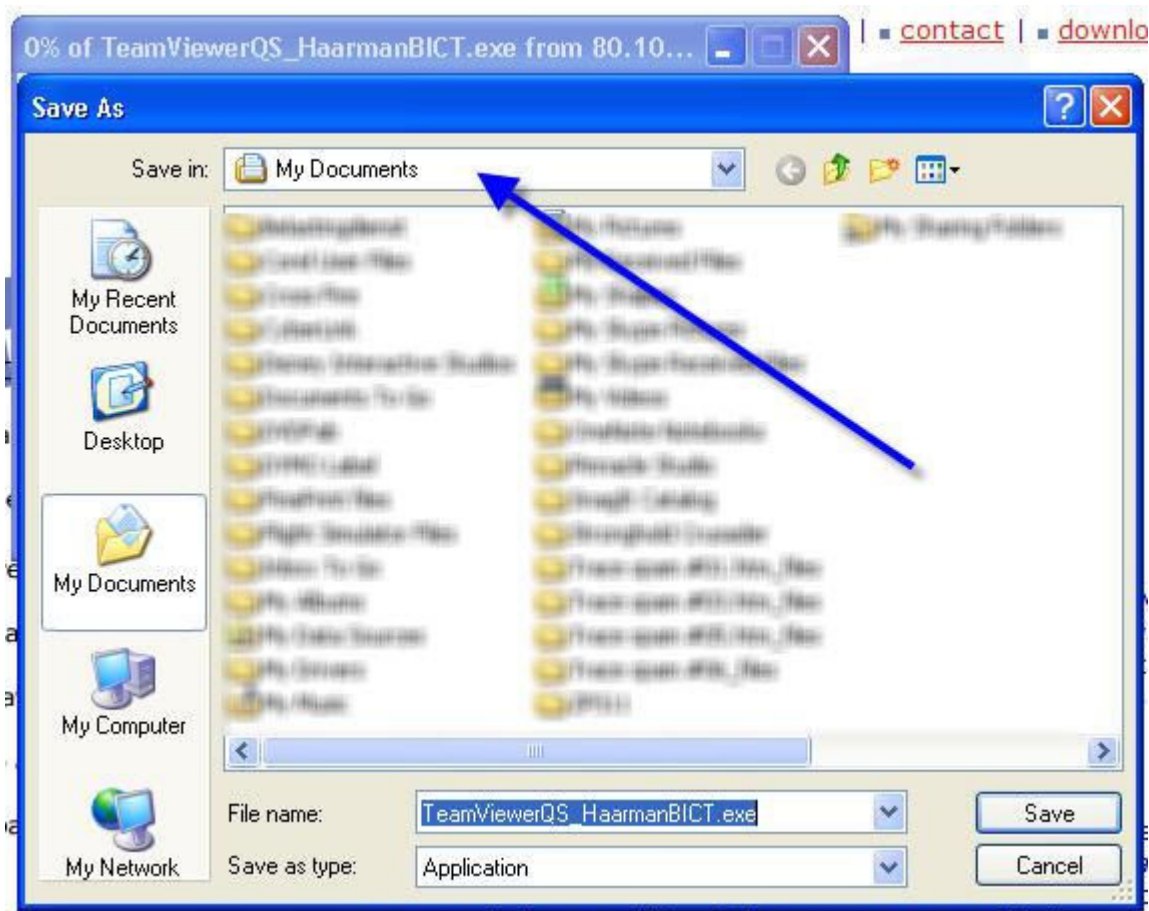


4. Klik op dit logo en kies zonodig voor 'Opslaan'. Onthoud waar de download wordt opgeslagen

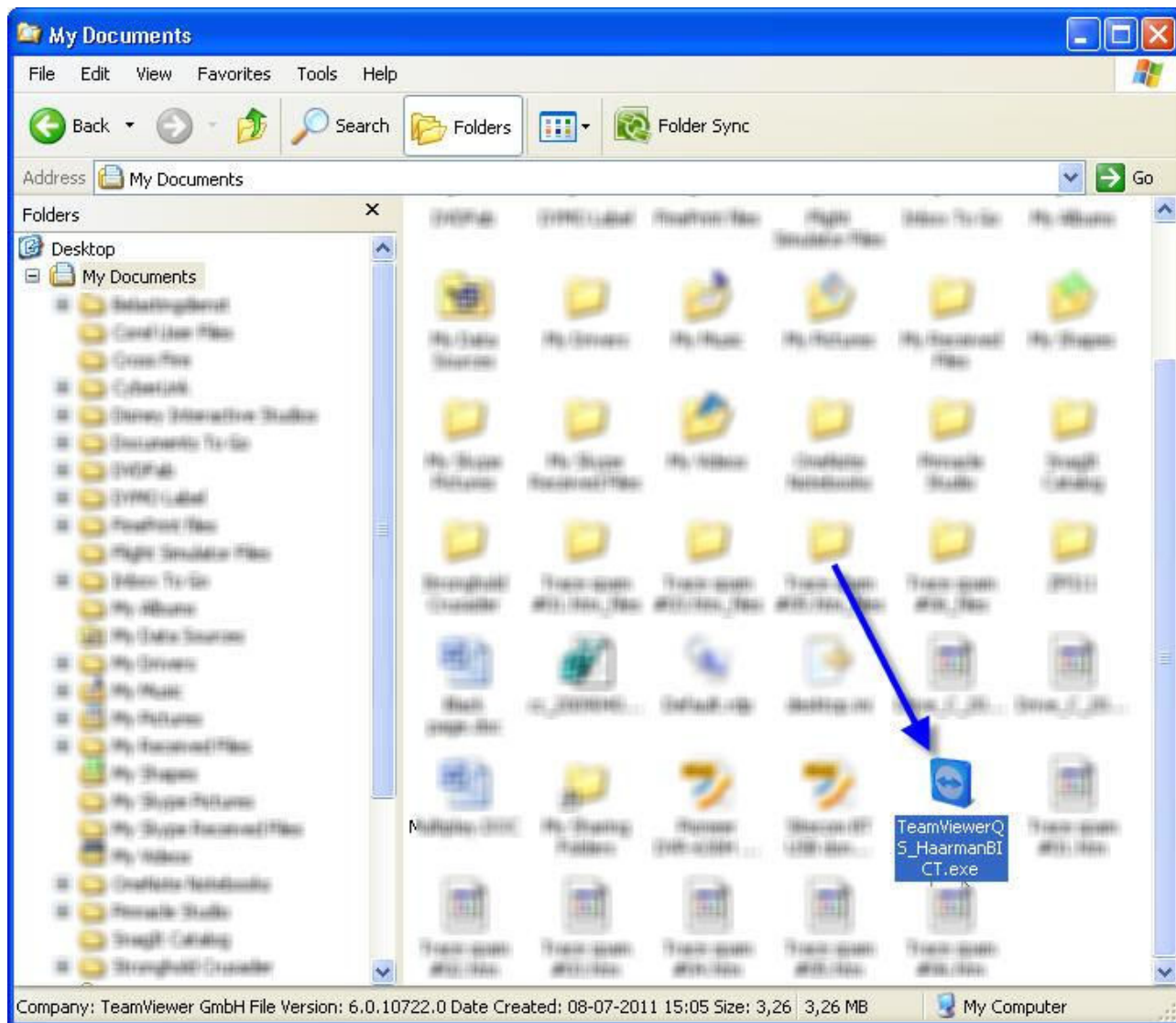
¹ een andere Internet browser kan natuurlijk ook worden gebruikt, maar de instructies zijn opgesteld aan de hand van Internet Explorer



In deze instructie wordt ervan uitgegaan dat het op te halen bestand in 'Mijn Documenten' wordt opgeslagen:



5. Ten behoeve van het gebruik van TeamViewer is het aan te bevelen om op het Bureaublad een snelkoppeling te maken naar het zojuist opgeslagen bestand:
 - a. ga met de Verkenner naar 'Mijn Documenten'
 - b. klik met de rechtermuisknop op het bestand 'TeamViewerQS_HaarmanBICT.exe'



- c. en kies voor 'Kopiëren'
6. Sluit 'Mijn Documenten' en maak het Bureaublad zichtbaar
7. Klik op een vrije plek op het Bureaublad met de rechtermuisknop en kies voor 'Snelkoppeling plakken'